

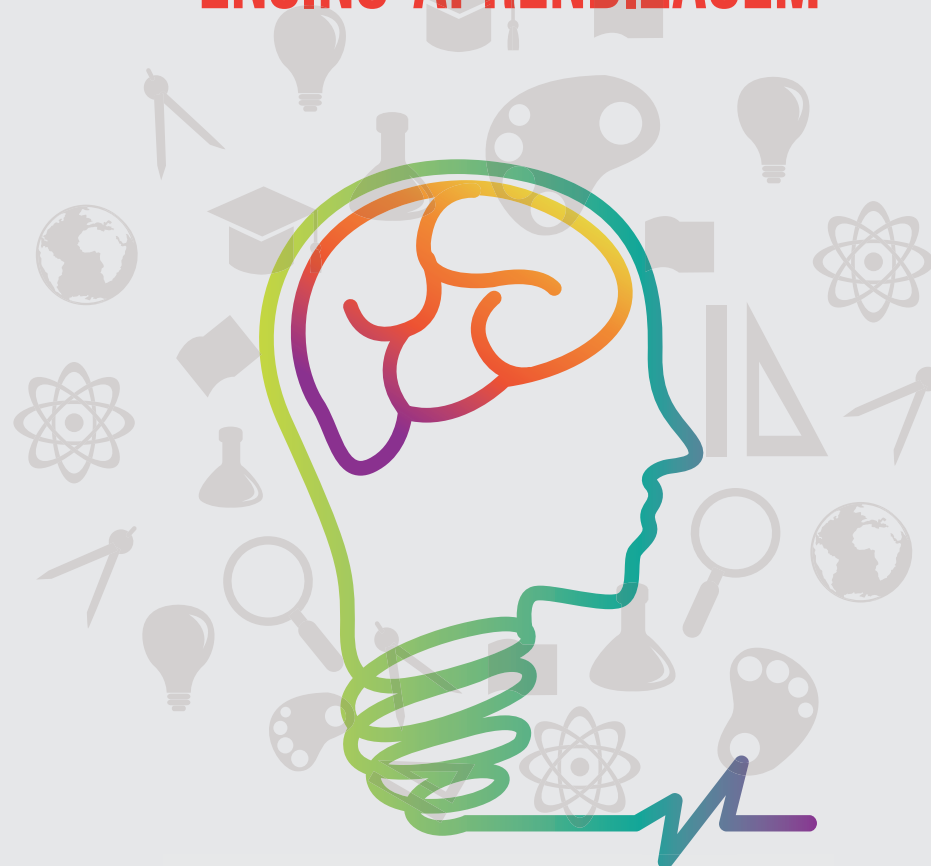
Mês	Data	Evento
JUL	5	Último dia para PAGAR a 1ª parcela de 2016.2 COM DESCONTO
	04 a 29	Período para TRANCAMENTO de Matrícula/Curso ISENTO de pagar a 1ª parcela de 2016.2
	11/07 a 19/08	Período para Solicitação de Descontos de Convênios para 2016.2
	25	Início do Semestre Letivo 2016.2
AGO	01 a 19	Período para Solicitação de Aproveitamento de Disciplinas e Acompanhamento de Estudos (Retificação de Matrícula)
	5	Último dia para PAGAR a 2ª parcela de 2016.2 COM DESCONTO
	11	DIA DO ADVOGADO / DIA DO ESTUDANTE
	12	FERIADO (PROTELADO) - DIA DO ESTUDANTE
	19	Último dia para solicitar Descontos de Convênios para 2016.2
	19	Último dia para fazer ajustes de Matrícula (Retificação de Matrícula)
	26	Data Limite para Eleição de Líderes de Turma e Monitor de Disciplina
	27	DIA DO PSICÓLOGO
	27	Sábado Letivo
	31	DIA DO NUTRICIONISTA
SET	1	DIA DO PROFISSIONAL DE EDUCAÇÃO FÍSICA
	3	DIA DO BIÓLOGO
	5	Último dia para PAGAR a 3ª parcela 2016.2 COM DESCONTO
	7	FERIADO - INDEPENDÊNCIA DO BRASIL
	9	DIA DO ADMINISTRADOR
	16	Data Limite para TRANCAR CURSO ou DISCIPLINA
	16	Data Limite para MUDANÇA de CURSO ou TURNO
	22	DIA DO CONTADOR
	26/09 a 07/10	Período para Solicitação da 2ª Chamada da 1ª Unidade
	10 e 24	Sábados Letivos
OUT	3	FERIADO ESTADUAL - MÁRTIRES DE CUNHAÚ E URUAÇÚ
	04/10 a 02/12	Período para Envio e Entrega das Atividades Complementares
	04/10 a 16/12	Período para Envio e Entrega das Atividades Complementares para as Turmas Concluintes em 2016.2
	5	Último dia para PAGAR a 4ª parcela 2015.2 COM DESCONTO
	6	DIA DO TECNÓLOGO
	7	Último dia para requerer e pagar a Segunda Chamada da 1ª Unidade
	7	Data Limite para Avaliação da 1ª Unidade
	10	Data Limite para Entrega dos Diários de Notas e Frequências da 1ª Unidade
	10 a 13	Período para Solicitação de Revisão de Notas das Avaliações da 1ª Unidade
	12	FERIADO - PADROEIRA DO BRASIL
	17	FERIADO (PROTELADO) - DIA DO PROFESSOR
	8, 22 e 29	Sábados Letivos
	NOV	2
7		Último dia para PAGAR a 5ª parcela 2016.2 COM DESCONTO
9 a 12		XIII Encontro Científico e Cultural do UNIFACEX - ENEX
15		FERIADO - PROCLAMAÇÃO DA REPÚBLICA
20		ENADE 2016
21		FERIADO MUNICIPAL - PADROEIRA DA CIDADE DE NATAL
28/11 a 09/12		Período para Solicitação da 2ª Chamada da 2ª Unidade
5 e 26	Sábados Letivos	
DEZ	2	Data Limite para Envio e Entrega das Atividades Complementares
	5	Último dia para PAGAR a 6ª parcela 2016.2 COM DESCONTO
	9	Último dia para requerer e pagar a Segunda Chamada da 2ª Unidade
	9	Data Limite para avaliação da 2ª Unidade
	11	DIA DO ENGENHEIRO CIVIL
	12	Data Limite para Entrega dos Diários de Notas e Frequências da 2ª Unidade
	12 a 14	Período para Solicitação de Revisão de Notas das Avaliações da 2ª Unidade
	12 a 16	Período para Socialização de Resultados
	16	Data Limite para Envio e Entrega das Atividades Complementares para as Turmas Concluintes em 2016.2
	19 a 23	Período para Realização de Exame Final e da Segunda Chamada da 1ª e 2ª Unidade
	25	FERIADO - DIA DE NATAL
26	Data Limite para Entrega de Notas da 2ª Chamada da 2ª Unidade e do Exame Final	
27	Férias dos Docentes	
30	Resultado Final - Término do Semestre Letivo 2016.2	
JAN	1	FERIADO - CONFRATERNIZAÇÃO UNIVERSAL
	2 a 21	Período para Solicitação de Colação de Grau para os Alunos Concluintes em 2016.2
	5	Último dia para PAGAR a 1ª parcela de 2017.1 COM DESCONTO
	8	Data Limite para Solicitação de Revisão de Notas e Frequências Finais
FEV	30/01 a 03/02	Previsão para a Semana Pedagógica 2017.1 - Início do Semestre Letivo
	6	Previsão para o Início das Aulas 2017.1

* O Calendário Letivo pode ser modificado caso haja necessidade de complementação de carga horária dos cursos.

SEMANA PEDAGÓGICA

2016.2

PROFESSOR E ALUNO: SUJEITOS DO PROCESSO DE ENSINO-APRENDIZAGEM



UF UNIFACEX

**PROFESSOR E ALUNO:
SUJEITOS DO PROCESSO DE ENSINO-APRENDIZAGEM**

PROGRAMAÇÃO

REUNIÃO

Público: Coordenadores, T.I e T.P
Data: 18 e 19/07 (segunda e terça)
Local: definido pelo coordenador(a)
Horário: definido pelo coordenador(a)
Pauta: NDE, CONSEC e Plano de Gestão

FORMAÇÕES

Tema: METODOLOGIAS ATIVAS
Público: Coordenadores, T.I e T.P
Data: 20 e 21/07 (quarta e quinta)
Local: CIC
Horário: 14h às 21h

Tema: GESTÃO ACADÊMICA: O PAPEL DO COORDENADOR
Público: Coordenadores, T.I e T.P
Data: 22/07 (sexta-feira)
Local: CIC
Horário: 14h às 18h

Tema: SER DOCENTE UNIFACEX
Público: Docentes Ingressantes
Data: 25/07 (segunda-feira)
Local: Miniauditório CAM
Horário: 9h às 12h

Público: Coordenadores e Docentes do UNIFACEX
Data: 25/07/2016 (segunda-feira)
Local: Auditório – Campus CIC
Horário: 18h30 às 22h

- RECEPÇÃO
- ACOLHIDA – Reitor Raymundo Vieira
- ÓRGÃOS DE ACESSORAMENTO DA IES

Secretário Geral – Júlio Brito
 Núcleo de Educação Permanente – Joseane Medeiros
 Assessoria de Planejamento Pedagógico – Celly Moura
 Coordenação de Pesquisa e Extensão – Richard Araújo
 Comissão Própria de Avaliação – José Medeiros

Público: Coordenadores e Docentes do UNIFACEX

Data: 26/07/2016 (terça-feira)

Local: Auditório – Campus CIC

Horário: 18h30 às 22h

- ABERTURA – Pró-reitor Ronald Campos
- PALESTRA – **PROFESSOR E ALUNO: SUJEITOS DO PROCESSO DE ENSINO-APRENDIZAGEM**
- PREMIAÇÃO

Público: Coordenadores e Docentes do UNIFACEX

Data: 27 a 29/07

Local e horário: Definido pelas Coordenações

FORMAÇÕES OBRIGATÓRIAS – DOCENTES VETERANOS

DATA	LOCAL	HORÁRIO	CURSOS
06/08	CIC	8h30 –11h30	ENF-NUT-FAR-FIS
03/09	CIC	8h30 –11h30	DIR – SS – PSI
24/09	CIC	8h30 –11h30	ADM – CON –TECNOLOGOS
08/10	CIC	8h30 –11h30	PED – BIO – ED. FÍSICA
05/11	CIC	8h30 –11h30	ENG-PRO-ARQ

FORMAÇÕES OBRIGATÓRIAS – DOCENTES INGRESSANTES

DATA/HORA	LOCAL	DOCENTES	CURSOS
26/07 – 09h	CIC	Ana Jarvis	Plano e Planejamento
27/07 – 09h	CIC	Saulo Diniz	Relação Professor e Aluno
28/07 – 15h	CIC	Joseane Medeiros	Avaliação
29/08 – 09h	CCM	Jadson	Ambiente Virtual